

经传多赢证券辅助决策系统

# 主题猎手



《产品说明书》

## 目录

第一部分 主题猎手概述.....	1
第二部分 主题猎手功能.....	1
<b>一、 热点纵览</b> .....	1
<b>(一) 热点全景</b> .....	1
<b>二、 盘口异动</b> .....	6
(一) 实时盘口.....	6
(二) 盘口回溯.....	7
(三) 盘口投资库.....	9
<b>三、 主题挖掘</b> .....	11
<b>(一) 主题投资库</b> .....	11
<b>(二) 历史回溯</b> .....	15
<b>四、 主题策略</b> .....	16
<b>五、 主题推荐</b> .....	17
<b>六、 金股池</b> .....	18
说明.....	19

## 第一部分 主题猎手概述

在证券市场投资中，热点主题炒作无疑最具赚钱效应！投资者往往都希望能够踏准市场热点风口来实现短期超额收益！然而，如何第一时间抓住热点主题炒作机会？如何辨识出热点主题龙头？却成为了众多投资者的投资难题！

经传多赢《主题猎手》是一款深度剖析市场热点主题、快速捕捉主题异动、智能辨识主题龙头的产品。区别之前行业内的产品，《主题猎手》是一款真正的以主题为投资的服务型产品。

经传软件通过构建热点引擎策略库、大数据全网实时监控、全方位智能研判机制三大核心技术，形成《主题猎手》掘金利器。同时涵盖了热点纵览、盘口异动、主题挖掘、主题策略、主题推荐、金股池六大功能模块，助力投资者轻松抓热点、捕异动、猎龙头！

## 第二部分 主题猎手功能

### 一、热点纵览

#### (一) 热点全景

通过热点纵览来进行观察当前主题热点情况，清晰把握最近市场炒作主题脉络，寻找当天市场主流热



功能运用：

1、通过“新热点”、“持续性热点”、“历史热点”帮助用户区分当前主题炒作阶段；

**历**历史热点：60个交易日前炒作过的主题，已经炒作过的热点，再次出现；

**新**新热点：30个交易日内炒作出现的主题，新出现的热点；

**持**持续热点：30-60个交易日前炒作过的主题、持续性炒作的热点。

2、智能化技术分析当前主题阶段状态

上升回档：软件经典盈利模型；

趋势金叉：捕捞季节金叉，K线在智能辅助线之上；

死叉调整：捕捞季节死叉，K线在智能辅助线之上；

弱势金叉：捕捞季节金叉，K线在智能辅助线之下；

破位死叉：捕捞季节死叉，K线在智能辅助线之下。

3、通过“主力占比”、“主力净买额”等判断主力的指标帮助用户判断主题资金流向。

主力净买强度%：主力净买额占成交额的比例

（用于衡量主力当天流入流出强度情况，主力占比为正，并数值越大，说明主力流入越强，反之主力流出越强主力占比为负，并数值越小，说明主力流入越弱，反之主力流出越强）

主力净买额：当前主力统计+跟风统计的总额

4、气泡图清晰的帮助用户找到市场热点机会



热点全景通过两个维度判断主题阶段，纵轴为主题涨跌幅，横轴为主力占比，分为四个象限。

第一象限：主力净买占比为正，涨幅为正，说明该主题处于主力拉升阶段；

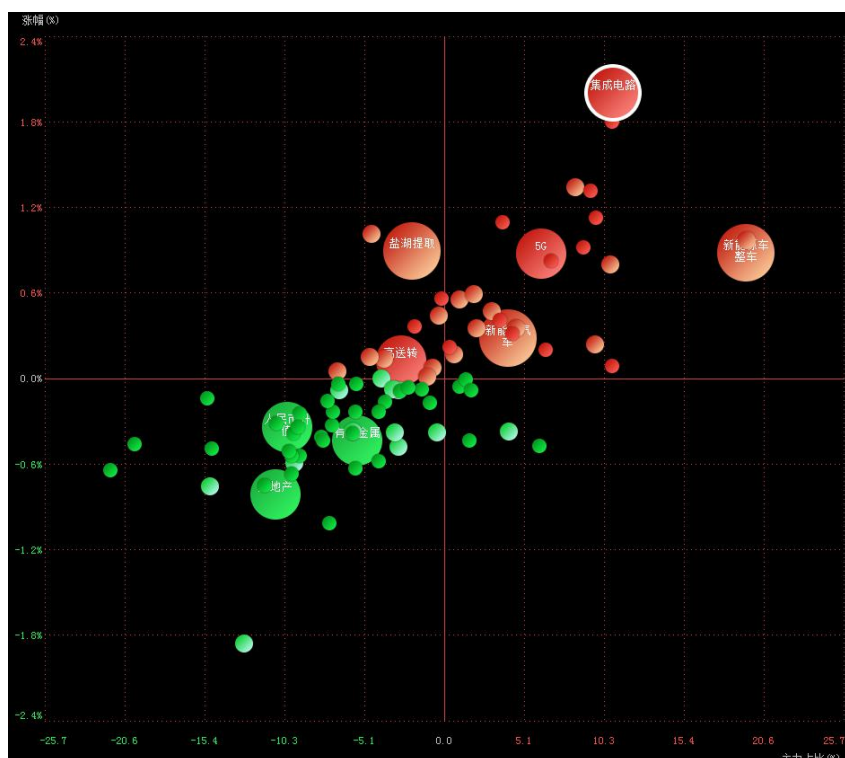
第二象限：主力净买占比为负，涨幅为正，说明该主题处于主力出货阶段；

第三象限：主力净买占比为负，涨幅为负，说明该主题处于主力受伤阶段；

第四象限：主力净买占比为正，涨幅为负，说明该主题处于主力吸筹阶段。



5、气泡大小规则：



气泡越大，说明主题炒作次数越多，主题炒作持续性越强。

气泡颜色为正，说明该气泡涨幅为正；气泡颜色为为负，说明该气泡涨幅为负。

气泡图分4类：炒作1次为I类气泡；炒作2-3次为II类气泡，I类、II类不显示气泡图名称；炒作4-5次为III类气泡，炒作6次以上为IV类气泡，特殊气泡为主题策略中出现炒作时的气泡。III类、IV类气泡图显示主题名称。





移动鼠标到该主题气泡中，能显示对应的主题弹窗

主题名称	5G
主题性质	产业类主题
涨幅	2.58%
主力净买强度%	11.61%
最近炒作次数	4
龙头股	吉大通信
强跟风股	超讯通信、烽火通信

备注：

主力占比：主力净买强度%，用于衡量主力当天流入流出强度情况，主力占比为正，并数值越大，说明主力流入越强，反之主力流出越强主力占比为负，并数值越小，说明主力流如越弱，反之主力流出越强。

最近炒作次数：统计最近 20 个交易日的主题炒作次数。

龙头股：按照阶段涨幅、封板力度、实际受益情况判断主题龙头。

强跟风股：按照当天涨跌幅，统计前三名个股。

## 二、盘口异动

### (一) 实时盘口

实时判断盘口异动情况，一旦盘口出现拉升，我们能快速了解主题异动情况，迅速锁定对应的龙头股、跟风股。



点击异动详情可清晰看到对应的异动详细情况，异动类型，对应的领涨股。

异动条件：满足盘口股集体拉升，同时能够推动盘口上涨，盘口触发条件后显示为“直线拉升”。

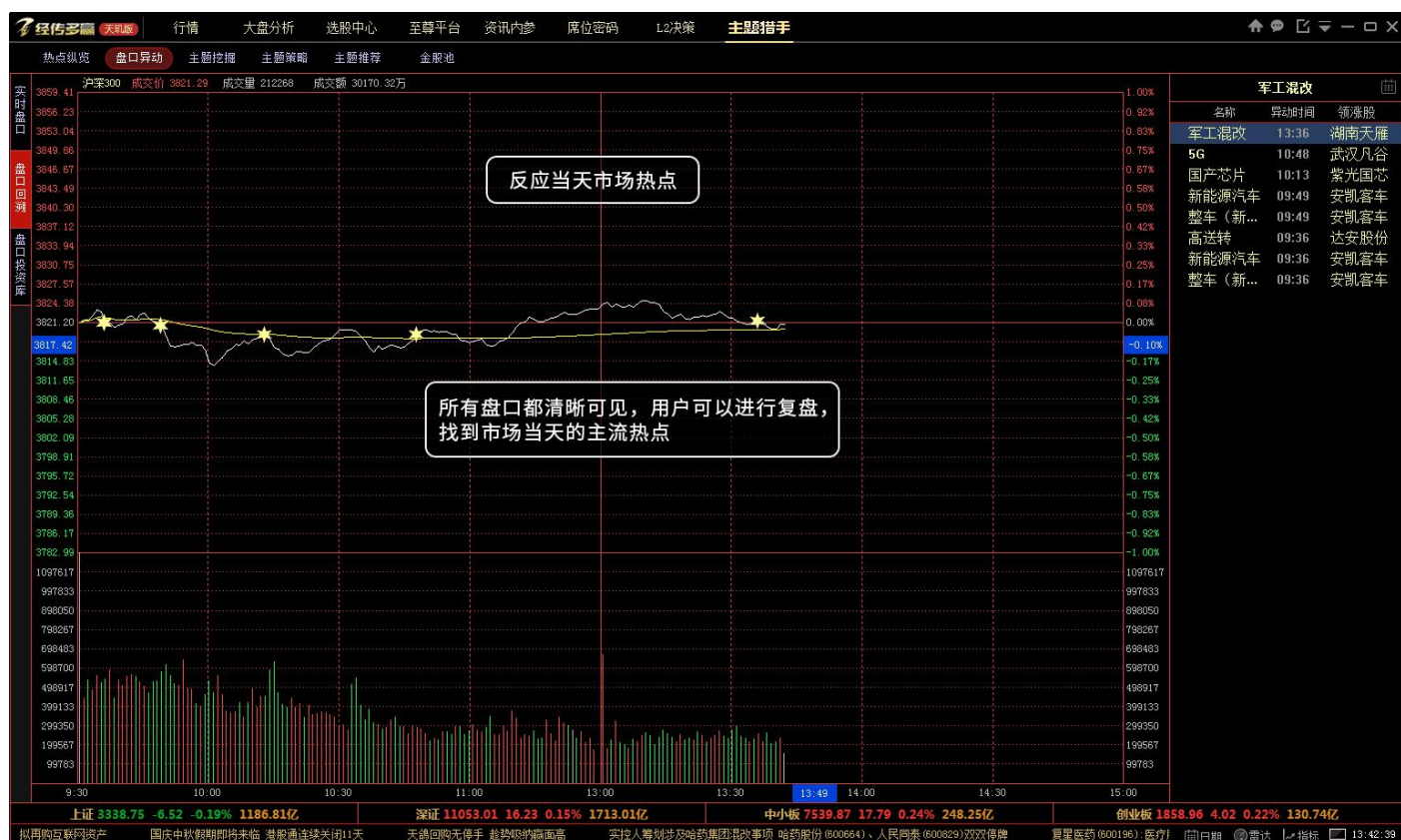
异动时间：盘口触发条件的时间。

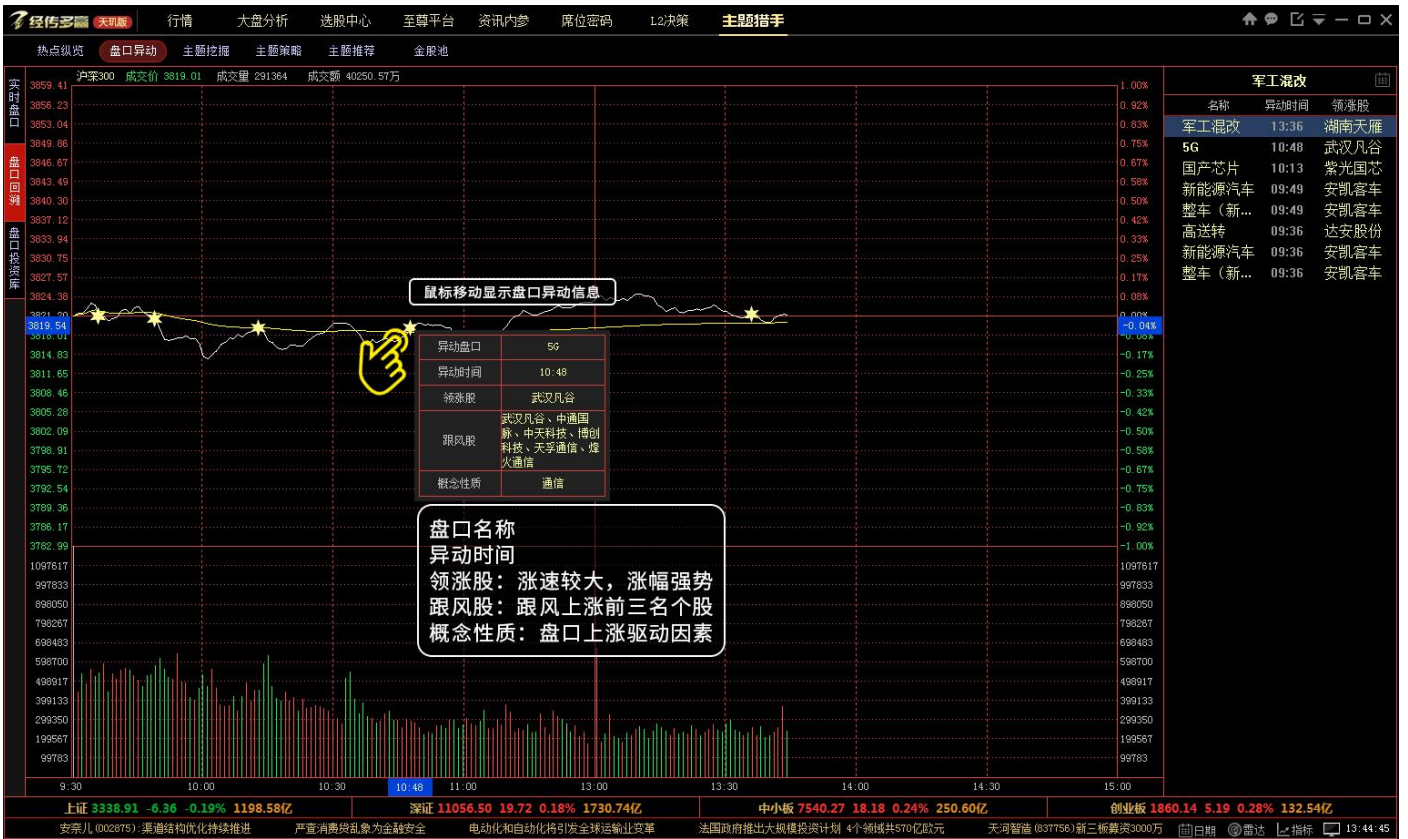


## (二) 盘口回溯

显示当天所有异动的盘口，每异动一个盘口，在沪深 300 的分时图显示一颗小星星，每一个小星星对应一个盘口，通过盘口异动可清晰的对当天热点盘面进行复盘，找出对应的主流热点。

右侧为对应的盘口列表，显示为盘口名称、异动时间、领涨股





点击右上角时间框，可自由选择对应的时间点进行复盘。



### (三) 盘口投资库



可通过盘口投资库来进行选股，右侧是数据列排序，可根据主力净买强度、主力净买额、涨跌幅进行排序选股。

每一个盘口库有对应的盘口主题描述，研究每一个盘口主题的基本面情况。

盘口结合技术面分析决策形成技术分析。

综合，选取符合基本面、消息面、资金面的盘个股。

列表上方有对应的盘口，可进行相应的细分。



强联动概念
事件类盘口
政策类盘口
产业类盘口
其他类盘口

强联动概念：汇总型盘口，归纳收集联动性比较强的板块个股。

事件类盘口：事件类的主题下的盘口，如杭州亚运。

政策类盘口：政策类主题下的盘口，如国企改革。

产业类盘口：产业链下的主题，如新能源汽车。

其他类盘口：其他类主题下的盘口，如高送转、A+H 股等。

备注：

盘口分析	
盘口概念性质	资源提取
赚钱效应	110.81
市场关注度	289.82
异动指数	8384.05
综合评分	96.72

盘口概念性质：盘口所属细分概念。

赚钱效应：计算当天主题买进后整体收益情况，衡量该主题的收益情况。

市场关注度：统计市场舆情情况、交易换手情况，衡量该主题的受关注情况。

异动指数：统计主题最近 3 个交易日的波动情况。衡量该主题的异动情况。

综合指数：根据赚钱效应、市场关注度、异动指数进行加权，得到主题的综合评分情况。

综合指数越高，说明该主题处于热点风口上。

赚钱效应数值大于 100，说明该主题赚钱效应较强，赚钱能力较强；

市场关注数值大于 100，说明该主题市场关注度较高，享受关注度溢价；

异动指数数值大于 1000，说明该主题波动情况较大，异动较大；

综合评分在 80-100 间，说明该主题处于热点风口，具有较大的可操作机会。

### 三、主题挖掘

#### (一) 主题投资库



1、可通过主题投资库来进行选股，右侧是数据列排序，可根据主力净买强度、主力净买额、涨跌幅进行排序选股。每一个主题库有对应的主题描述，研究每一个主题的基本面情况。结合技术面分析决策，对主题及所对应的个股进行技术分析。综合，选取符合基本面、消息面、资金面的主题。

2、列表上方为对应的主题

全部主题：汇总所有主题，归纳收集相关联的主题；



事件类主题：因某件事件发生后而形成的主题，如杭州亚运会、360 私有化等；

政策类主题：因某一政策而形成的主题，如国企改革、雄安新区等；

产业类主题：产业链下的主题，如新能源汽车、锂电池等；

其他类主题：其他类主题，如高送转、A+H 股等；

### 事件类主题

事件驱动	
历史炒作	1
主题规模	国内
性质	持续性
事件主体	政府
促进作用	大
影响标的	8
赚钱效应	-126.68
市场关注度	159.67
异动指数	778.33
综合指数	78.28

主题规模：衡量该事件产生的规模效应，分为国内、国外

事件性质：衡量该事件产生性质情况，分为持续性、突发性

事件主体：事件本身发生的主体，分为政府、企业、金融机构、个人

促进作用：事件对主体产生的影响，分为大、中、小

### 政策类主题

政策驱动	
历史炒作	12
政策发起方	国务院
改革力度	一般
延续力度	一般
涉及行业	12
影响标的	33
赚钱效应	59.33
市场关注度	112.86
异动指数	1043.22
综合指数	93.60

政策发起方：政策发布主题，如国务院、中央、地方政府

改革力度：政策变革的力度大小，分为强、一般、弱

延续力度：政策延续力度，强、一般、弱

涉及行业：政策主题涉及多少个行业

影响标的：政策主题涉及多少个上市公司

### 产业类主题

产业驱动	
历史炒作	7
市场空间	大
产业支撑	强
政策支持力度	强
收益逻辑	清晰
影响标的	21
赚钱效应	201.71
市场关注度	72.96
异动指数	595.08
综合指数	89.92

市场空间：产业链产生的市场空间，分为大、一般、小

业绩支撑：产业链的业绩支撑情况，分为强、一般、弱

政策支持力度：产业链受政策扶持力度，分为强、一般、弱

受益逻辑：产业链实际受益逻辑是否清晰，清晰、一般、模糊

影响标的：产业主题涉及多少个上市公司

其他类主题

逻辑驱动	
历史炒作	6
炒作时间点	固定
监管情况	一般
市场反应	强
收益逻辑	清晰
影响标的	901
赚钱效应	-25.23
市场关注度	50.95
异动指数	519.14
综合指数	77.40

炒作时间点：主题炒作时间是否固定，分为固定、非固定

监管情况：主题炒作是否受到管理层监管，分为强、一般、弱

市场反应：主题炒作是否得到市场关注，分为强、一般、弱

受益逻辑：主题受益是否清晰，分为清晰、一般、模糊

影响标的：主题涉及多少个上市公司

备注：

赚钱效应：计算当天主题买进后整体收益情况，衡量该主题的收益情况；

市场关注度：统计市场舆情情况、交易换手情况，衡量该主题的关注情况；

异动指数：统计主题最近 3 个交易日的波动情况。衡量该主题的异动情况；

综合指数：根据赚钱效应、市场关注度、异动指数进行加权，得到主题的综合评分情况；

综合指数越高，说明该主题处于热点风口上；

赚钱效应数值大于 100，说明该主题赚钱效应较强，赚钱能力较强；

市场关注数值大于 100，说明该主题市场关注度较高，享受关注度溢价；

异动指数数值大于 1000，说明该主题波动情况较大，异动较大；

综合评分在 80-100 间，说明该主题处于热点风口，具有较大的可操作机会。

## (二) 历史回溯

行情 大盘分析 选股中心 至尊平台 资讯内参 席位密码 L2决策 主题猎手
热点浏览 盘口异动 主题挖掘 主题涨幅 主题推荐 金股池

序号	代码	名称	主力净买额	涨幅↓	最新	成交额	换手率	历史炒作次数	主力净买强度%	赚钱效应	市场关注度	异动指数	历史炒作
1	870101	光通信	20.05亿	4.85%	2465.39	139.24亿	4.24	4	14.97%	0.00	169.61	3199.72	
2	870524	快递物流	3688.37万	3.70%	895.63	9.51亿	3.53	6	3.00%	0.00	141.22	901.03	
3	870085	4G	32.28亿	3.20%	1808.71	260.34亿	3.02	2	12.40%	0.00	120.90	1697.77	
4	870086	5G	39.02亿	3.08%	1903.89	319.39亿	3.06	5	12.22%	0.00	122.45	1670.22	
5	870549	无线充电	6.31亿	3.04%	8834.96	63.95亿	1.60	1	9.87%	0.00	64.10	6548.27	
6	870556	纸价上涨	4.52亿	2.75%	1160.66	39.86亿	2.16	0	11.33%	0.00	86.49	1030.73	
7	870590	新能源汽车(第...	19.72亿	2.42%	5974.41	221.41亿	3.68	0	8.91%	0.00	147.73	5279.83	
8	870174	量子通讯	10.23亿	2.39%	5221.85	99.86亿	2.59	3	10.24%	0.00	103.88	3306.34	
9	870018	钢铁涨价	16.35亿	2.27%	583.90	126.53亿	1.68	18	12.92%	0.00	67.58	519.96	
10	870165	苹果概念	7.52亿	1.98%	1552.11	86.76亿	1.17	16	8.67%	0.00	47.06	905.28	
11	870124	小金属	5.62亿	1.97%	2596.73	115.71亿	1.77	3	4.86%	0.00	70.90	2118.37	
12	870128	新材料	5.91亿	1.84%	1231.20	110.77亿	4.22	1	5.33%	0.00	169.00	838.18	
13	870170	超导	4.47亿	1.64%	3136.05	44.05亿	2.12	2	10.15%	0.00	84.82	1521.33	
14	870159	网络安全	6.63亿	1.62%	2103.52	108.13亿	1.86	9	6.14%	0.00	74.48	911.25	
15	870145	物联网	13.86亿	1.53%	8892.74	160.75亿	1.57	9	8.62%	0.00	62.88	3583.16	
16	870544	土壤修复	4.61亿	1.53%	1167.34	40.85亿	3.04	0	11.29%	0.00	121.71	571.55	

序号	代码	名称	主力净买额	涨幅↓	最新	成交额	换手率	关联原因	主力净买强度%	最高价	最低价	流通市值
1	300312	邦讯技术	8769.03万	10.03%	15.03	4.95亿	19.01	主营业务	17.71%	39.70	4.18	27.61亿
2	000034	神州数码	2487.13万	6.86%	21.80	1.57亿	2.05	主营业务	15.83%	34.97	0.64	78.04亿
3	002239	积成电子	1.52亿	6.10%	12.53	4.01亿	10.39	主营业务	37.86%	56.38	4.88	37.97亿
4	300557	理工光科	857.21万	5.73%	50.75	6822万	9.70	主营业务	12.57%	112.29	16.57	7.10亿
5	002093	国脉科技	4024.90万	5.54%	10.28	2.18亿	2.56	主营业务	18.43%	30.70	1.61	87.19亿
6	000063	中兴通讯	3.54亿	5.42%	28.02	35.59亿	3.75	主营业务	9.96%	28.51	1.18	960.92亿
7	300310	宜通世纪	3621.81万	5.11%	13.37	3.63亿	4.75	主营业务	9.98%	22.65	1.02	77.78亿
8	002231	奥维通信	1712.02万	4.16%	12.03	5331万	1.56	主营业务	32.11%	34.67	1.30	34.76亿
9	300066	三川智慧	656.84万	3.89%	5.88	2.04亿	3.66	主营业务	3.22%	10.45	1.11	55.80亿
10	002241	歌尔股份	9410.42万	3.85%	20.16	5.24亿	0.96	主营业务	17.97%	22.55	0.71	548.36亿
11	300050	世纪鼎利	1972.83万	3.82%	11.15	2.33亿	6.38	主营业务	0.47%	23.12	3.68	37.11亿
12	300134	大富科技	1181.17万	3.56%	18.05	2.02亿	1.59	主营业务	5.84%	51.00	3.33	128.59亿
13	300493	润欣科技	214.56万	3.26%	17.09	1.50亿	5.77	主营业务	1.43%	35.30	3.60	26.41亿
14	002047	宝鹰股份	-14.50万	3.08%	9.05	1.39亿	1.23	主营业务	-0.10%	21.20	1.45	114.31亿
15	000988	华工科技	5171.48万	2.98%	16.92	3.10亿	2.09	主营业务	16.70%	27.71	1.19	150.78亿
16	000333	美的集团	1.19亿	2.85%	43.81	10.11亿	0.37	主营业务	11.73%	45.39	8.78	2763.52亿

2017/08/24

炒作周期: 2017/08/24 - 2017/08/24

炒作原因: 中国信息通信研究院获悉, 在7月26日刚刚结束的OCF CAG(全球认证论坛-联合认证组)第51次会议上, 中国信通院泰尔终端实验室提交的NB-IoT全球首例无线资源管理(RRM)测试验证被采纳, 此次验证的采纳标志着NB-IoT RRM(R11-2016)测试能力的开启, 预示着NB-IoT的认证范围将从射频一致性和协议一致性两个领域增加到包括无线资源管理的三个一致性领域中, 物联网终端的一致性认证将进入更全面的认证范围。

代码	名称	现价
SB9300800	天津磁卡	-

2016/09/01

炒作周期: 2016/09/01 - 2016/09/01

炒作原因: 日前, 在2016年中国智能终端技术大会暨中国智能硬件开发者大会上, 中国联通(600050)网络技术研究院物联网研发中心总监胡云表示, 今年是联通的NB-IoT(窄带蜂窝物联网)试点年, 明年是商用元年。目前大规模NB-IoT外场实验计划已经开始启动; 同时, 中国联通今年在上海建设千站规模, 可以满足整个上海主城区覆盖。

代码	名称	现价
S23000065	三川智慧	-

2016/07/07

炒作周期: 2016/07/07 - 2016/07/07

炒作原因: 日前, 中国联通与华为在北京举行6G和物联网战略合作签约仪式, 宣布在“6G”和“物联网”两大创新领域的战略合作共识。双方将充分发挥各自领域的业务创新优势, 针对中国联通网络开展“6G”和“物联网”(IoT)的新一代网络技术研究、示范和应用合作, 共同培育生态环境和推进产业发展。

代码	名称	现价
SB200198	大唐电信	-

上证指数 3345.27 1.69 0.05% 1689.81亿

深证 11036.78 86.01 0.79% 2492.12亿

中小板 7522.08 70.31 0.94% 397.97亿

创业板 1854.94 15.49 0.84% 183.41亿

指数下行 个股涨多跌少
中芯环保(01363)控股大股东王共增增持500万股
圣马国际(00482)法院昨日驳回尚未作出任何判决
美股收跌科技股拖累道指周二星期一
东证融汇公司介绍
默克尔连任德总理利好欧洲稳定
贝达 同日期 雷达 上指
17:48:37

备注：

下方 tab 键显示：

全部主主题：所有主题展示；

事件类主题：事件类主题展示；

政策类主题：政策类主题展示；

产业类主题：产业类主题展示；

右侧页面显示对应的炒作历史回溯情况。具体的统计规则如下：

炒作周期：年/月/日—年/月/日，进行统计；

如果炒作周期正在进行，那么炒作周期：年/月/日—\*；

炒作周期计算方式：当主题概念进入“历史状态”开始计算炒作周期，当 T+5 周期内，该主题概念没有进入“历史状态”，那么从 T+5 时间点开始计算炒作结束时间；

炒作结束时间=新进入“历史状态”时间+T。

### 三、主题策略



总部投研团队通过宏观面、基本面、消息面、技术面、和资金面，结合当前市场热点，分析判断主题类型，根据不同类型，主题面临的背景环境，进而分析投资标的的成长空间和时间跨度。最后是从催化剂、新颖性、爆炸性等多方面，判断投资时机，并捕捉与此呼应的投资机会。该策略报告每月一期，报告综合了宏观、行业、个股机会点评，深度挖掘月度主题机会和市场热点。



## 四、主题推荐

主题推荐										市场检测	最新资讯	
序号	代码	名称	涨幅↓	主力净买强度%	主力净买额	赚钱效应	市场关注度	异动指数	综合评分	主题性质		
1	870590	新能源汽车(策...	2.03%	10.75%	16.03亿	361.56	91.16	4669.46	98.72	产业	<b>中信期货商品策略日报：多国选举又逢美朝局势紧张 全球避险情绪升温 (2017.09.26)</b> 来源：中信期货 时间：2017-09-27 10:56:40  全球市场简评： 今日市场关注： 关注宏观事件 美国8月新屋销售 美联储理事布雷纳德，克利夫兰联储主席梅斯特，亚特兰大联储主席博斯蒂克(周三0:30)，美联储主席耶伦(周三0:45)相继发表讲话 全球宏观观察： 默克尔将第四次成为德国总理，德国大选结果正式出炉，默克尔领导的联盟党在德国联邦议会选举中获最多选票，已连续12年的默克尔将开启第4个总理任期。默克尔领导的联盟党(基民盟/基社盟)保持了国会第一大党的位置，极右翼政党反欧盟、反移民的AfD党得票率排名第二。基民盟得票率为33%，为该党在大选中得票率历史最低水平。此前市场预期，默克尔第四次连任总理悬念不大，但如何组阁是接下来重点关注的问题。值得注意的是，一份提前泄露的出口民调显示，极右翼另类选择党(AfD)获得了25%	
2	870595	人工智能(策略)	1.42%	6.79%	5.58亿	203.38	49.06	839.08	93.28	产业		
3	870593	供给侧(策略)	0.83%	5.64%	1.87亿	190.28	36.40	643.46	89.40	政策		
4	870112	白马股(策略)	0.29%	-1.29%	-7033.19万	-3.25	10.82	1348.00	74.00	其他		
5	870591	国企改革(策略)	0.18%	0.52%	645.48万	78.41	21.80	221.21	71.28	政策		
6	870589	OLED(策略)	0.08%	-6.49%	-3568.32万	91.43	58.50	1.57	76.68	产业		
7	870592	一带一路(策略)	-0.17%	-10.19%	-1.59亿	9.19	6.73	81.63	60.00	政策		
8	870594	雄安新区(策略)	-0.32%	-2.88%	-8683.86万	72.85	6.95	94.31	66.32	政策		

国企改革(策略)										
序号	代码	名称	涨幅↓	主力净买强度%	主力净买额	关联原因	流通市值	换手率	最新	
1	600198	大唐电信	1.87%	9.46%	2094.32万	控股股东	137.23亿	2.26	15.77	
2	600125	铁龙物流	1.07%	2.76%	621.03万	控股股东	160.58亿	1.41	12.30	
3	600742	一汽富维	1.06%	7.94%	216.29万	控股股东	92.56亿	0.29	21.88	
4	000930	中粮生化	0.58%	-0.19%	-53.68万	控股股东	133.86亿	2.14	13.88	
5	000498	山东路桥	0.36%	-7.43%	-106.86万	控股股东	29.54亿	0.49	8.34	
6	002200	云铝生态	0.22%	-10.67%	-69.36万	控股股东	19.24亿	0.34	17.84	
7	600039	四川路桥	0.22%	-8.44%	-205.88万	资产注入	139.51亿	0.17	4.62	
8	601333	广铁铁路	0.00%	-21.88%	-660.42万	控股股东	287.13亿	0.11	5.08	
9	000927	一汽夏利	-	-	0	控股股东	-	-	-	
10	600737	中粮糖业	-0.11%	-14.26%	-441.18万	控股股东	194.93亿	0.16	9.50	
11	000554	泰山石油	-0.20%	-8.95%	-404.39万	控股股东	35.39亿	1.28	9.76	
12	600629	华建集团	-0.35%	-14.94%	-302.06万	混改	69.32亿	0.29	19.92	
13	000800	一汽轿车	-0.80%	-3.90%	-842.34万	控股股东	175.06亿	1.23	12.40	

时间	性质	来源	标题
2017/09/27	研报	中国平安证券(香港)	港股策略：自主品牌崛起+新能源汽车兴起关注港股汽车零部件龙头
2017/09/27	研报	国开证券	国开证券策略周报：优质成长股将逐渐回归(2017.09.25)
2017/09/27	研报	国金证券	股票投资策略周报：十月的解禁市场 我们需关注什么？
2017/09/27	研报	广证恒生证券	广证恒生策略周报(27141期)：缩量下跌 有待观察(2017.09.26)
2017/09/27	研报	广证恒生证券	广证恒生策略研究(2017.09.26)
2017/09/27	研报	招商证券	交通运输行业《日本民航与高铁50年竞争历史启示录》系列专题报告之四：中国...
2017/09/27	资讯	证券时报	国新办28日举行新闻发布会 介绍国企改革情况
2017/09/27	研报	中信期货	中信期货商品策略日报：多国选举又逢美朝局势紧张 全球避险情绪升温(2017.09.26)
2017/09/27	研报	广发证券	广发证券量化交易策略周报：模式识别策略表现突出 EMDI策略盈利(2017.09.24)
2017/09/27	研报	广发证券	多因子Alpha系列报告之(三十四)：基于多期限的选股策略研究
2017/09/27	研报	广发证券	广发证券策略(三维流动性跟踪周报)(2017.09.25)
2017/09/27	研报	广发证券	行业轮动系列专题之(十一)：基于Hurst指数切换的行业轮动策略
2017/09/27	研报	申银万国	申银万国期货品种策略日报：股指(2017.09.25)
2017/09/27	研报	光大期货	光大期货上证50ETF期权周报：本周50ETF震荡冲高 9月期权看空策略平仓高...
2017/09/27	研报	申银万国	申银万国期货品种策略日报：天胶、玻璃(2017.09.22)
2017/09/27	研报	申银万国	申银万国期货品种策略日报：铜铝锌铅(2017.09.22)

上证	3344.68	1.10	0.03%	928.53亿
深证	11020.82	70.05	0.64%	1368.10亿
中小板	7518.58	66.81	0.90%	229.56亿
创业板	1848.86	9.41	0.51%	92.88亿

根据主题策略报告和市场热点相结合，精选推荐主题，通过对主题个股基本面、技术面以及受益程度筛选主题个股。精准定位主题热点和龙头个股。

最新资讯：该主题近期研报和相关资讯。

# 五、金股池



通过对月度策略的分析，确定主题之后，投研团队从中精心挑选 30 只金股，通过个股研究报告深度剖析受益逻辑和炒作路径，对个股的操作类型进行定位，同时，每一只金股都发布对应的深度研究报告。



## 说明

广州经传多赢投资咨询有限公司对经传软件及说明书内容不做任何形式的保证。用户在使用本软件及说明书的过程中造成的必然或偶然之问题，广州经传多赢投资咨询有限公司有责任给予正面解答，但不承担任何损失责任。

广州经传多赢投资咨询有限公司可能随着经传软件功能升级，将会对说明书增加功能说明或对相关功能说明进行修改，此类更改将不另行通知，请主动关注经传软件官方网站 <http://www.jingzhuang.com> 或者官方微信的相关信息提示。



广州经传多赢投资咨询有限公司

2017年09月